

ワールド健康保険組合ご加入者の皆様



# Officeほけん室



こんな不安や疑問、ありませんか？

健康診断の結果の見方がよく分からない

子どものことは誰に相談したらいいのかな

血圧が要精密検査だけど薬は飲みたくない

親の介護が心配…

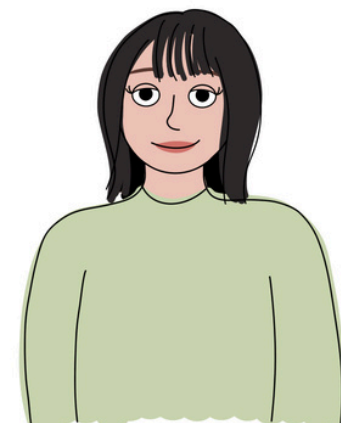
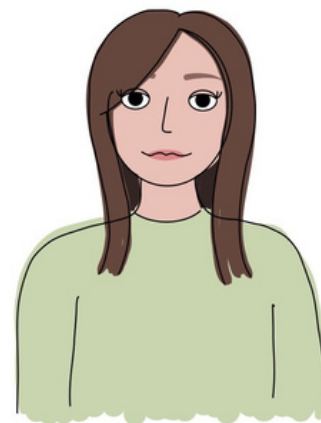
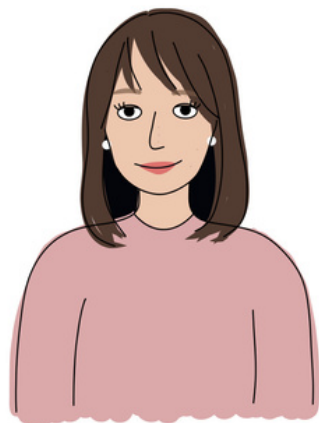
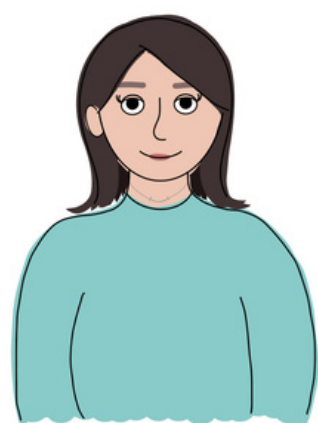
栄養バランスよく食べるにはどうしたらいいの？

生理痛がひどくて仕事を休んでしまう

私たちは、働く皆さんの健康づくりを応援します！

株式会社F・Link

保健室のチームメンバー



保健師/公認心理師  
若井  
趣味：ダンスを  
観ること

看護師  
高原  
趣味：読書

管理栄養士  
松井  
趣味：カフェ巡り

看護師  
中村  
趣味：コンサートへ  
行くこと

\* 面談及び相談内容は無断で事業者と共有することなく、皆さんの不安や疑問に寄り添いアドバイスいたします。



# 無料健康相談窓口のご案内



一般的な健康相談はもちろんのことより、  
専門的な相談として

「女性特有のお悩みに関する相談」

「食事・栄養に関する相談」「介護に関する相談」

「妊娠・子育てに関する相談」などが受けられます。

※健康相談窓口を利用する際は、チラシ下部の二次元コードから利用規約をご確認ください。

相談の際に必要なあなたの企業番号は **【531】** です。

気軽にいつでも！



メール

件名と本文をご記入の上、下記アドレスへお送りください。

E-Mail:office\_hoken@flink2018.com

件名：【企業番号】保健室への健康相談

本文：①お名前（匿名可） ②相談内容

こちらからも  
送信可能！



サクッと解決！



電話

9:00~17:00

(土日祝除く)

お電話口にて「企業番号」と「相談内容」をお伝えください。

TEL:0120-757-559

あなたのお悩みに合わせた、専門職へお繋ぎします。  
まずはお気軽にご相談ください。



はばたく  
300社

まずはお気軽にご相談ください！

株式会社F・Link

(株)メディブレーショングループ

〒540-0025

大阪府大阪市中央区徳井町二丁目4番14号宇野ビル9階

相談窓口利用規約



※本健康相談をご利用の際は、  
利用規約に同意いただいたもの  
とみなします。